

MONTHLY MEMBERSHIP PROGRESS REPORT

장소 REPUBLIC OF KOREA

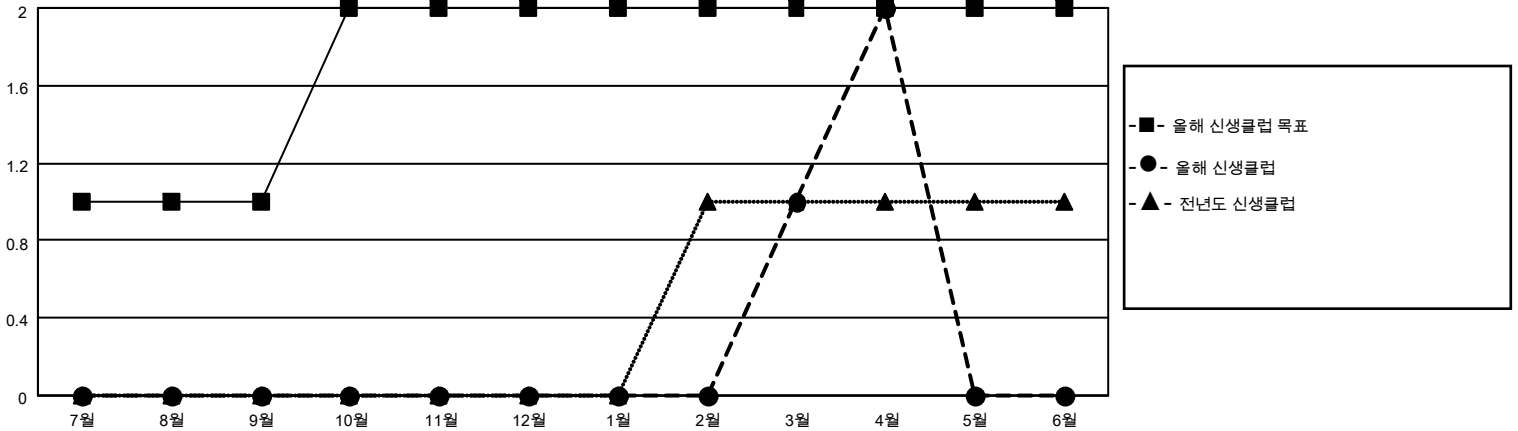
District 354 H

Results as of: 4/30/2021

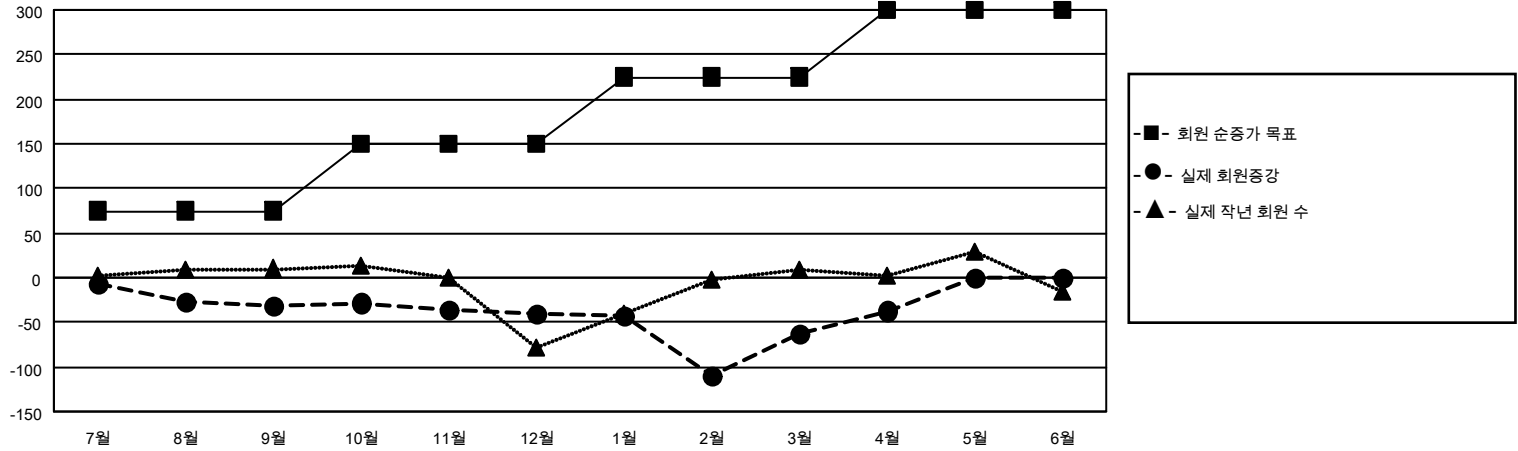
클럽			
결과- 2020-2021			
사분기	신생클럽 목표	신생클럽	해산된 클럽
7월/8월/9월	1	0	0
10월/11월/12월	1	0	0
1월/2월/3월	0	1	4
4월/5월/6월	0	1	0

회원 1인당			
결과- 2020-2021			
사분기	회원 순증가 목표	실제 회원증강	실제 퇴회 회원 수(전출입 포함)
7월/8월/9월	75	36	65
10월/11월/12월	75	38	48
1월/2월/3월	75	64	78
4월/5월/6월	75	43	18

목표 및 누적 신생클럽 수



목표 및 누적 회원수



해산된 클럽: 4	1명 이상의 신입회원을 등록한 37 CLUBS OF 54	성별 분포 남성 921 (59.27%) 여성 633 (40.73%)
퇴회회원 작고 2 클럽해산 63 기타 144 합계 209	누적 회원 데이터를 확인하시려면 여기에 클릭하십시오.	가족 단위 회원 총수 32 회비 절반을 지불하는 가족회원 17